

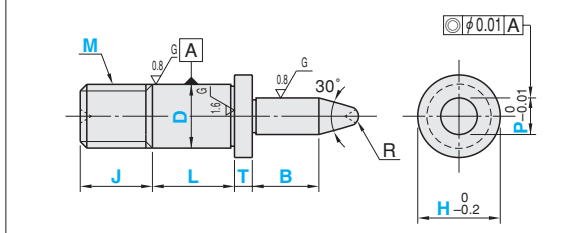
治具用位置決めピン

ツバ付タイプ

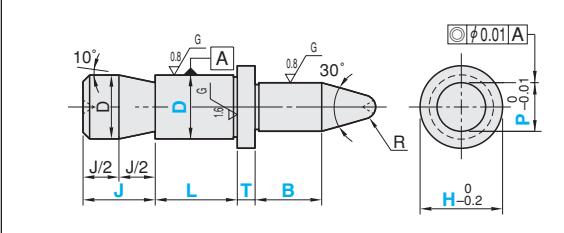
RoHS



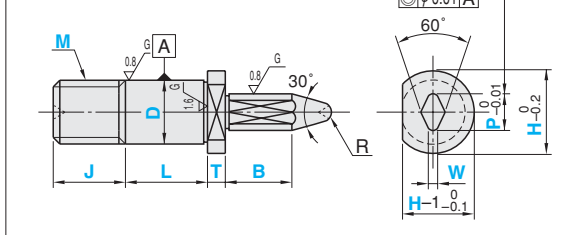
形状No.	D公差	一ナット止め丸
PLAA	g6	
PLAAH	h7	



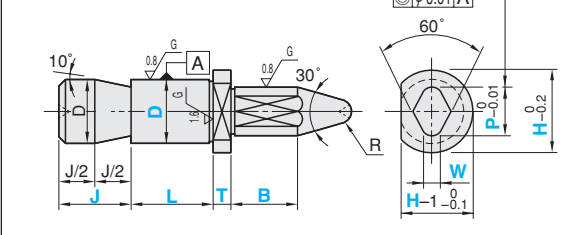
形状No.	D公差	一止めねじ丸
PLAC	g6	
PLACH	h7	



形状No.	D公差	一ナット止めダイヤ
PLAB	g6	
PLABH	h7	

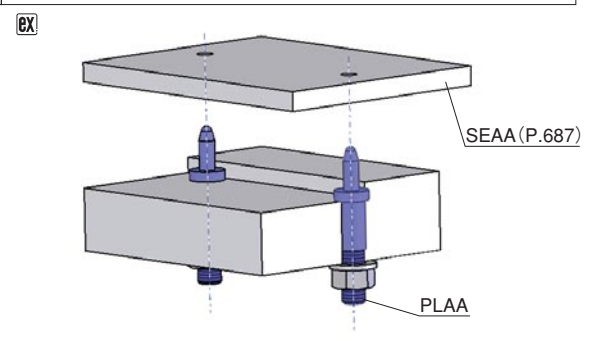


形状No.	D公差	一止めねじダイヤ
PLAD	g6	
PLADH	h7	



材質・表面処理

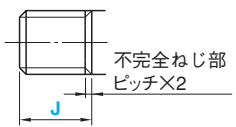
材質	表面処理	Code
SCM435 全体焼入 (35~40HRC)	処理無	CM
	四三酸化鉄被膜	CMB
	無電解ニッケルメッキ	CMM
	硬質クロームメッキ	CMR
	レイデント®	CMRE
SCM415 炭焼入 (55HRC~) (深度0.7~)	処理無	CS
	四三酸化鉄被膜	CSB
	無電解ニッケルメッキ	CSM
	硬質クロームメッキ	CSR
ねじ部炭化処理	レイデント®	CSRE
SUS440C相当 (50~55HRC)	処理無	SUH
	硬質クロームメッキ	SUHR



形状No.	材質・表面処理 Code		指定0.5mm単位							選択	指定0.5mm単位
	D	P	B	L	H	T	J	M	W		
PLAA PLAAH	CM CS	CSB CSM	4.0~20.0	3.00~20.00	4.0~30.0	5~40	5.0~30.0	2.0~10.0	3・4	W	
PLAB PLABH	CMM CSM	M≤J≤M×2									
PLAC PLACH	CMR CSR	8・10									
PLAD PLADH	CMRE CSRE	12・16									
	SUH SUHR										
加工条件			D/4≤P≤D B≤P×4 L≤D×2 D+1≤H≤D×2 M≤D W≥P/4 H-10≤P≤H-1								

- 指示無き面取りは0.2~0.5
- R面詳細寸法
- おねじJ寸には不完全ねじ部(ピッチ×2)を含みます。ピッチ詳細P.1037 (PLAA・PLAAH・PLAB・PLABH)
- H-D<2のときD軸側ツバ部は研磨しません。

P	R
3.00~7.00	1
7.01~12.00	2
12.01~16.00	3
16.01~20.00	4



形状No. - 材質Code - D - P - B - L - H - T - J - M - W - オプション

注文例: PLAA - CMB - D10 - P6.03 - B10.5 - L8 - H14.0 - T4.0 - J12 - M8

5・8 日日出荷

Code: CM CMB CMM CMR CMRE CS CSB CSM CSR CSRE SUH SUHR

出荷日	5	5	5	8	8	5	5	5	8	8	8	8
ストーク	B	B	B	C	C	X	X	X	X	X	C	X

① ストーク料金: 500円/1本 (同一サイズ3本以上は一律1,350円)

オプション

オプション	廻り止め位置変更	2面幅加工	先端部角度変更	つば上部R変更
Code	KC	SC	RC	RTC
オプション規格	規格位置を0°とし90°移動した位置に廻り止め一面加工を行います。 ①ダイヤ形状のみ適用。	2面幅を追加します。 H<H-2 ①H<D+2.5のときは適用不可 ②丸形状のみ適用。	先端部角度を変更します。 [選択] 60°・90°・120°	つば上部(P軸側つば部根元R)のRを下記選択Rに変更します。 ①R≤(H-P)/2 [選択] R1 R2 R3
指定方法	KCを型式末尾に追加(例) ~KC	SCを型式末尾に追加(例) ~SC	RCを型式末尾に追加(例) ~RC60(60°の場合)	RTCを型式末尾に追加(例) ~RTC1(R1の場合)
@/1Code	300	600	300	無料

数量スライド価格 (①1円未満切り捨て)

数量	1	2~4	5~19	20~30	31以上
値引率		10%	15%	20%	※お見積り

※出荷日・価格共にお見積り

■形状価格は表面処理「処理無」の価格です。表面処理を指定した場合は、形状価格に表面処理価格を加算してください。

D	P	B	形状価格 @単価U/Price												表面処理価格 @U/Price			
			PLAA・PLAAH			PLAB・PLABH			PLAC・PLACH			PLAD・PLADH			SCM435・SCM415・SUS440C			
			CM	CS	SUH	CM	CS	SUH	CM	CS	SUH	CM	CS	SUH	CM	CS	SUH	CM
4.0	3.00~4.00	4.0~10.0	1,670	2,160	2,700	2,830	3,680	4,600	1,580	2,060	2,580	2,690	3,490	4,370	70	120	300	200
		10.5~16.0	1,740	2,250	2,820	2,950	3,830	4,790	1,650	2,140	2,680	2,800	3,640	4,560	70	120	300	200
4.5~5.0	3.00~5.00	4.0~10.0	1,870	2,430	3,040	3,180	4,140	5,180	1,780	2,310	2,890	3,020	3,930	4,920	70	120	300	200
		10.5~20.0	1,940	2,520	3,160	3,300	4,290	5,370	1,850	2,400	3,000	3,140	4,070	5,090	70	120	300	200
5.5~6.0	3.00~6.00	4.0~10.0	2,080	2,700	3,380	3,540	4,590	5,740	1,980	2,570	3,220	3,360	4,370	5,470	110	200	500	330
		10.5~20.0	2,150	2,790	3,490	3,650	4,750	5,940	2,040	2,660	3,330	3,470	4,510	5,640	110	200	500	330
6.5~9.0	3.00~9.00	4.0~10.0	2,220	2,880	3,600	3,770	4,900	6,130	2,110	2,740	3,430	3,580	4,660	5,830	110	200	500	330
		10.5~20.0	2,270	2,940	3,680	3,860	5,010	6,260	2,160	2,800	3,500	3,640	4,740	5,920	110	200	500	330
9.5~13.0	3.00~13.00	4.0~10.0	3,050	3,960	4,960	5,180	6,740	8,430	2,900	3,770	4,720	4,920	6,400	8,000	270	500	1,250	810
		10.5~20.0	3,120	4,050	5,070	5,300	6,890	8,620	2,960	3,850	4,820	5,040	6,550	8,190	270	500	1,250	810
13.5~17.0	3.50~17.00	4.0~10.0	3,260	4,230	5,290	5,540	7,200	9,000	3,100	4,020	5,030	5,260	6,840	8,560	270	500	1,250	810
		10.5~20.0	3,330	4,320	5,400	5,650	7,350	9,190	3,160	4,110	5,140	5,370	6,980	8,730	270	500	1,250	810
17.5~20.0	4.50~20.00	4.0~10.0	3,400	4,410	5,520	5,770	7,500	9,380	3,230	4,190	5,240	5,480	7,130	8,920	270	500	1,250	810
		10.5~20.0	3,470	4,480	5,600	5,860	7,610	9,510	3,290	4,260	5,320	5,560	7,220	9,020	270	500	1,250	810