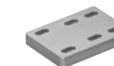
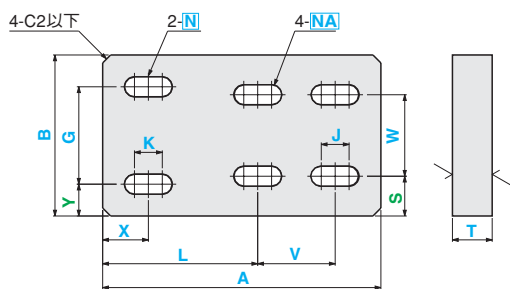


関連商品
 ○板金タイプ(P.885)
 ○大型タイプ(P.665)



形状No. **JUCC** — 6長穴 —



④ N/NA穴無しOK

穴種選択表 共通加工条件に注意 P.1037~1042

穴種	通し穴																								
Code	N・NA																								
形状図																									
加工仕様	<table border="1"> <thead> <tr> <th rowspan="2">寸法</th> <th colspan="8">ボルト呼び径</th> </tr> <tr> <th>3</th> <th>4</th> <th>5</th> <th>6</th> <th>8</th> <th>10</th> <th>12</th> </tr> </thead> <tbody> <tr> <td>d</td> <td>3.5</td> <td>4.5</td> <td>5.5</td> <td>6.5</td> <td>9</td> <td>11</td> <td>14</td> </tr> </tbody> </table>	寸法	ボルト呼び径								3	4	5	6	8	10	12	d	3.5	4.5	5.5	6.5	9	11	14
寸法	ボルト呼び径																								
	3	4	5	6	8	10	12																		
d	3.5	4.5	5.5	6.5	9	11	14																		

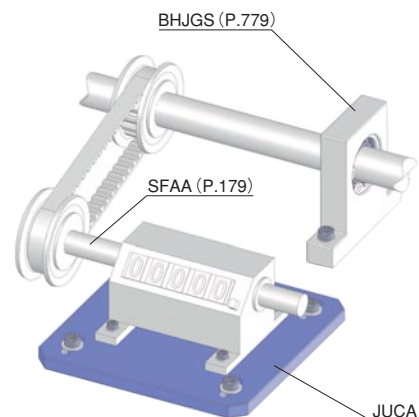
材質・表面処理

材質	表面処理	Code
SS400	処理無	SS
	四三酸化鉄被膜	SSB
	パーカー	SSP
	ユニクロメッキ	SSU
	無電解ニッケルメッキ	SSM
	硬質クロムメッキ	SSR
S45C	処理無	SC
	四三酸化鉄被膜	SCB
	パーカー	SCP
	ユニクロメッキ	SCU
	無電解ニッケルメッキ	SCM
	硬質クロムメッキ	SCR
A5052	処理無	AM
	アルマイト (白色)	AMW
	アルマイト (黒色)	AMB
A2017	処理無	AC
	アルマイト (白色)	ACW
	アルマイト (黒色)	ACB
SUS304	処理無	SU
SKS93 (56HRC~)	処理無	SK
	無電解ニッケルメッキ	SKM
	硬質クロムメッキ	SKR
HPM2T相当	処理無	HP
	硬質クロムメッキ	HPR

形状パターン 寸法指定方法、オプション使用により以下のような形状を選定できます。

形状No.	JUCC
基本形状	
G=0	
W=0	
G=0 W=0	
その他	
オプション使用	

⑤



形状No.	材質・表面処理 Code	指定1mm単位		T			指定0.1mm単位			通し穴		指定0.1mm単位					穴種選択		0.1mm
		A	B	X	Y	G	Code	呼び径	K	L	V	S	W	Code	呼び径	J			
JUCC	SS AM	30	20	6	8	8	X	Y	G	N	0 (穴なし)	K	L	V	S	W	NA	0 (穴なし)	J
	SSB AMW																		
	SSP AMB																		
	SSU AC																		
	SSM ACW																		
	SSR ACB																		
	SC SU																		
	SCB SK																		
	SCP SKM																		
	SCU SKR																		
	SCM HP																		
	SCR HRR																		

加工条件 K≤N×10 J≤NA×10

- ① 指示なき面取りはC0.2~0.5
- ② 寸法Y・Sの指定がない場合、センターに対し均等配置となります。
- ③ N=0を指定する時はG・K・X・Y=0を、NA=0を指定する時はJ・L・S・V・W=0を指定してください。
- ④ 材質SKS93は焼入れ処理をしている為、板厚、大きさによっては反りの生じる可能性があります。
- ⑤ A寸501以上は「大型金属プレート」 P.665

穴と穴、穴と端面の干渉に注意 P.1037~1042

注文例 形状No. **JUCC** - 材質Code **SSM** - A-B-T-X-Y-G **A182-B78-T12-X24-Y14-G50** - 通し穴Code・呼び **N8** - K-L-V-S-W **K8-L136-V32-S10-W58** - 穴種選択Code・呼び **NA6** - J12

5・8 日目出荷 ストックB・C

Code	SS	SSB	SSP	SSU	SSM	SSR	SC	SCB	SCP	SCU	SCM	SCR	AM	AMW	AMB	AC	ACW	ACB	SU	SK	SKM	SKR	HP	HPR
出荷日	5	8	8	8	8	8	8	5	8	8	8	8	5	8	8	8	8	8	8	8	8	8	8	8
ストック	B	C	C	C	C	X	B	C	C	C	C	X	B	C	C	B	C	C	C	X	X	X	X	X

① ストック料金：500円/1本 (同一サイズ3本以上は一律1,350円)

大口出荷日 +3 日目出荷 数量 21~40

② ストック対応なし



P.CI-91

価格

オプション

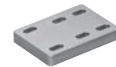
	左長穴角度変更	左右長穴角度変更	右長穴角度変更	コーナーカット変更
オプション				
Code	LRC	WRC	RRC	CC
オプション規格	左側の長穴を長穴中心に90°回転させます。	左右の長穴を長穴中心に90°回転させます。	右側の長穴を長穴中心に90°回転させます。	コーナーカットを変更します。CC=指定1mm単位
指定方法	LRCを型式末尾に追加 (例) ~-LRC	WRCを型式末尾に追加 (例) ~-WRC	RRCを型式末尾に追加 (例) ~-RRC	CCを型式末尾に追加 (例) ~-CC10
@/1 Code	無料	無料	無料	CC 2~20 400 CC21~30 600 CC31~50 1,200



JOINT PLATES - LONG HOLES B TYPE -

汎用プレート

一長穴Bタイプ



数量	1	2~4	5~15	16~20	21~40	41以上
	価格表	10%	15%	20%	25%	出荷日・価格
	出荷日	通常				+3日

■JUCBの該当する材質の価格に、JUCCの加算価格、さらに表面処理価格を加算してください。

A	B	T	形状価格 @単価U/Price								形状別・材質別加算価格 @単価U/Price		表面処理価格 @単価U/Price							
			JUCB								JUCC		SS400・S45C・SKS93・HPM2T A5052・A2017							
			SS400	S45C	A5052	A2017	SUS304	SKS93	HPM2T		SS-SC	SU-SK	SSB	SSP	SSU	SSM	SSR	AMW	AMB	
			SS	SC	AM	AC	SU	SK	HP		AM-AC	HP	SCB	SCP	SCU	SCM	SKR	ACW	ACB	
30~50	20~100	5-6	2,700	2,210	2,490	3,010	4,060	4,060	—	450	690	100	120	160	250	400	220	280		
		8-9-10	2,830	2,320	2,930	3,160	5,070	4,250	5,270	490	770	100	120	160	250	400	220	280		
		12-13-15-16	2,980	2,430	3,510	3,310	6,250	4,470	5,520	550	830	100	120	160	250	400	220	280		
		19-20	3,130	2,550	4,210	3,480	7,500	4,700	5,800	580	880	120	140	190	300	480	260	340		
	101~150	5-6	2,900	2,350	2,500	3,210	4,600	4,360	—	440	710	100	120	160	250	400	220	280		
		8-9-10	3,040	2,470	3,380	3,370	5,850	4,560	5,620	520	800	100	120	160	250	400	220	280		
		12-13-15-16	3,200	2,600	4,040	3,550	7,250	4,800	5,920	550	820	150	180	240	380	600	330	420		
		19-20	3,370	2,720	4,840	3,720	8,700	5,060	6,200	590	880	170	200	270	430	680	370	480		
	151~200	5-6	3,190	2,640	2,630	3,600	5,180	4,790	—	460	770	100	120	160	250	400	220	280		
		8-9-10	3,350	2,780	3,790	3,790	6,680	5,030	6,320	560	840	110	130	180	280	440	240	310		
		12-13-15-16	3,520	2,920	4,540	3,990	8,290	5,280	6,650	590	890	200	240	320	500	800	440	560		
		19-20	3,700	3,080	5,440	4,200	9,950	5,560	7,000	620	940	230	280	370	580	920	510	640		
51~100	20~100	5-6	3,070	2,590	2,820	3,540	4,650	4,610	—	450	700	150	150	150	200	600	170	220		
		8-9-10	3,220	2,720	3,330	3,720	5,920	4,840	6,200	510	770	150	150	200	310	600	260	350		
		12-13-15-16	3,380	2,860	4,000	3,900	7,410	5,070	6,500	550	830	180	230	310	460	720	400	520		
		19-20	3,550	3,000	4,800	4,090	8,890	5,330	6,820	580	870	210	270	370	550	840	480	620		
	101~150	5-6	3,550	3,040	3,260	4,150	5,420	5,330	—	480	730	150	150	200	310	600	260	350		
		8-9-10	3,730	3,200	3,850	4,360	7,020	5,600	7,270	540	830	180	230	310	460	720	400	520		
		12-13-15-16	3,920	3,360	4,620	4,590	8,880	5,880	7,650	580	870	280	340	450	710	1,120	590	790		
		19-20	4,120	3,530	5,540	4,810	10,660	6,180	8,020	610	920	330	400	540	840	1,320	700	940		
	151~200	5-6	4,000	3,480	3,600	4,750	6,180	6,000	—	500	790	150	180	250	380	600	320	430		
		8-9-10	4,200	3,660	4,330	4,990	8,110	6,300	8,320	570	880	250	310	400	620	1,000	520	690		
		12-13-15-16	4,410	3,850	5,210	5,250	10,340	6,620	8,750	620	920	370	450	600	940	1,480	790	1,050		
		19-20	4,630	4,040	6,250	5,520	12,410	6,950	9,200	650	970	440	540	710	1,120	1,760	940	1,250		
101~150	20~100	5-6	3,490	3,040	3,200	4,150	5,320	5,940	—	440	700	150	150	200	310	600	260	350		
		8-9-10	3,660	3,200	3,790	4,360	6,910	6,230	7,270	520	800	180	230	310	460	720	400	520		
		12-13-15-16	3,840	3,360	4,560	4,590	8,780	6,530	7,650	540	820	280	340	450	710	1,120	590	790		
		19-20	4,030	3,530	5,470	4,810	10,540	6,860	8,020	570	750	330	400	540	840	1,320	700	940		
	101~150	5-6	4,350	3,930	4,250	5,370	6,390	7,400	—	490	730	170	220	280	430	680	370	480		
		8-9-10	4,570	4,130	4,390	5,640	8,420	7,780	9,400	550	830	280	340	450	710	1,120	590	790		
		12-13-15-16	4,800	4,340	5,280	5,920	10,880	8,160	9,870	580	930	420	510	680	1,040	1,680	880	1,170		
		19-20	5,040	4,560	6,340	6,220	13,060	8,570	10,370	610	1,040	500	610	810	1,240	2,000	1,050	1,390		
	151~200	5-6	5,010	4,590	4,920	6,270	7,380	8,520	—	500	790	230	280	370	580	920	490	650		
		8-9-10	5,260	4,820	4,950	6,580	9,850	8,950	10,970	570	880	370	450	600	940	1,480	790	1,050		
		12-13-15-16	5,520	5,070	5,980	6,910	12,900	9,390	11,520	610	970	550	680	890	1,390	2,200	1,170	1,560		
		19-20	5,800	5,320	7,180	7,260	15,480	9,860	12,100	640	1,090	650	810	1,060	1,660	2,600	1,390	1,860		
151~200	20~100	5-6	3,880	3,470	3,580	4,740	5,960	6,600	—	440	700	150	180	250	380	600	320	430		
		8-9-10	4,070	3,650	4,100	4,980	7,890	6,920	8,300	510	800	250	310	400	620	1,000	520	690		
		12-13-15-16	4,270	3,830	5,090	5,230	10,120	7,260	8,720	540	900	370	450	600	940	1,480	790	1,050		
		19-20	4,480	4,020	6,110	5,490	12,140	7,620	9,150	570	970	440	540	710	1,120	1,760	940	1,250		
	101~150	5-6	4,950	4,590	4,880	6,270	7,260	8,420	—	520	730	230	280	370	580	920	490	650		
		8-9-10	5,200	4,820	4,930	6,580	9,770	8,840	10,970	540	830	370	450	600	940	1,480	790	1,050		
		12-13-15-16	5,460	5,070	5,960	6,910	12,830	9,290	11,520	580	930	550	680	890	1,390	2,200	1,170	1,560		
		19-20	5,730	5,320	7,150	7,260	15,400	9,750	12,100	610	1,040	650	810	1,060	1,660	2,600	1,390	1,860		
	151~200	5-6	5,450	5,080	5,590	6,930	10,940	9,270	—	500	790	290	350	480	740	1,160	620	830		
		8-9-10	5,720	5,330	6,410	7,270	12,600	9,730	12,120	570	890	490	600	800	1,240	1,960	1,050	1,390		
		12-13-15-16	6,010	5,590	7,560	7,630	15,520	10,220	12,720	620	970	740	890	1,190	1,860	2,960	1,560	2,080		
		19-20	6,310	5,870	9,070	8,010	18,620	10,730	13,350	660	1,120	880	1,060	1,420	2,210	3,520	1,860	2,480		

(価格算出例)

JUCC-AMB-A30-B60-T6-***を2個発注の単価
 (形状価格+形状別・材質別価格+表面処理価格)×数量スライド=単価
 (2,490 + 450 + 280) × 0.9 = 2,898 (円)

A	B	T	形状価格 @単価U/Price								形状別・材質別加算価格 @単価U/Price		表面処理価格 @単価U/Price							
			JUCB								JUCC		SS400・S45C・SKS93・HPM2T A5052・A2017							
			SS400	S45C	A5052	A2017	SUS304	SKS93	HPM2T		SS-SC	SU-SK	SSB	SSP	SSU	SSM	SSR	AMW	AMB	
			SS	SC	AM	AC	SU	SK	HP		AM-AC	HP	SCB	SCP	SCU	SCM	SKR	ACW	ACB	
201~250	20~100	5-6	4,330	3,980	4,000	5,430	6,690	7,370	—	440	700	180	230	310	460	720	400	520		
		8-9-10	4,550	4,180	4,730	5,700	8,970	7,740	9,500	510	800	310	370	490	770	1,240	650	860		
		12-13-15-16	4,780	4,380	5,690	5,980	11,570	8,130	9,970	560	910	460	550	740	1,150	1,840	970	1,290		
		19-20	5,020	4,600	6,830	6,280	13,880	8,540	10,470	590	1,000	550	650	880	1,380	2,200	1,150	1,540		
	101~150	5-6	5,580	5,280	5,550	7,200	8,190	9,490	—	490	730	280	340	450	710	1,120	590	790		
		8-9-10	5,860	5,540	5,620	7,560	11,140	9,970	12,600	530	830	460	550	740	1,150	1,840	970	1,290		
		12-13-15-16	6,150	5,810	6,710	7,930	14,770	10,460	13,220	590	930	690	830	1,110	1,730	2,760	1,460	1,940		
		19-20	6,460	6,100	8,050	8,320	17,720	10,990	13,870	620	1,060	820	980	1,320	2,060	3,280	1,740	2,310		
	151~200	5-6	6,130	5,840	6,210	7,960	12,330	10,430	—	500	780	370	450	600	940	1,480	790	1,050		
		8-9-10	6,440	6,130	7,180	8,370	14,560	10,950	13,950	570	890	620	740	990	1,540	2,480	1,290	1,720		
		12-13-15-16	6,760	6,440	8,480	8,790	18,030	11,500	14,650	640	970	910	1,090	1,460	2,290	3,640	1,910	2,560		
		19-20	7,100	6,760	10,180	9,220	21,640	12,080	15,370	680	1,070	1,080	1,300	1,740	2,720	4,320	2,270	3,050		
251~300	20~100	5-6	4,750	4,430	4,400	6,040	7,410	10,460	—	440	700	230	280	370	580	920	490	650		
		8-9-10	4,990	4,650	5,190	6,340	10,000	10,990	10,570	510	800	370	450	600	940	1,480	790	1,050		
		12-13-15-16	5,240	4,880	6,260	6,660	12,980	11,530	11,100	560	900	550	680	890	1,390	2,200	1,170	1,560		